

Table des matières:

- 1. Plan sous sol - 1/150e
- 2. Plan RDC - 1/150e
- 3. Plan R+1 - 1/150e
- 4. Plan R+2 - 1/150e
- 5. Plan R+3 - 1/150e
- 6. Plan R+4 - 1/150e
- 7. Plan Toiture - 1/150e

N.B. : à la date du 21/05/2025 :

- \* Les plans du RDC, R+1, R+3 et R+4 ont été pré-validés par les utilisateurs
- \* Le plan du R+2 fait encore l'objet d'échanges entre les différentes entités

Maîtrise d'ouvrage:  
Direction générale de l'Aviation Civile  
SERVICE NATIONAL d'INGÉNIERIE AÉROPORTUAIRE

Siège du SNIA

Réhabilitation des bureaux Pyrénées



ESQUISSE  
Plans de niveaux - PROJET



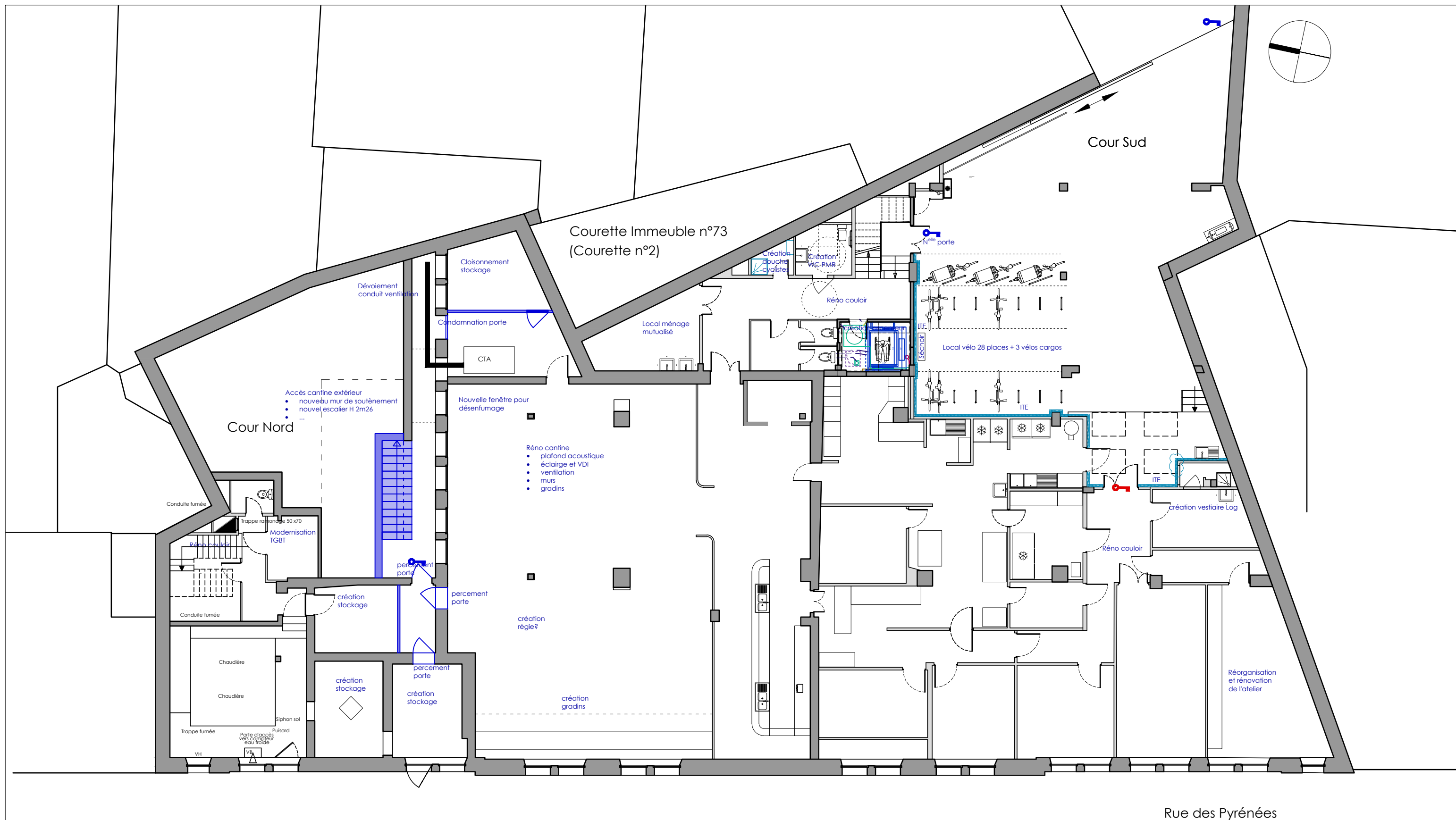
Maîtrise d'oeuvre:  
Service National d'Ingénierie Aéroportuaire - Département BAT  
82, rue des Pyrénées  
75970 Paris cedex 20

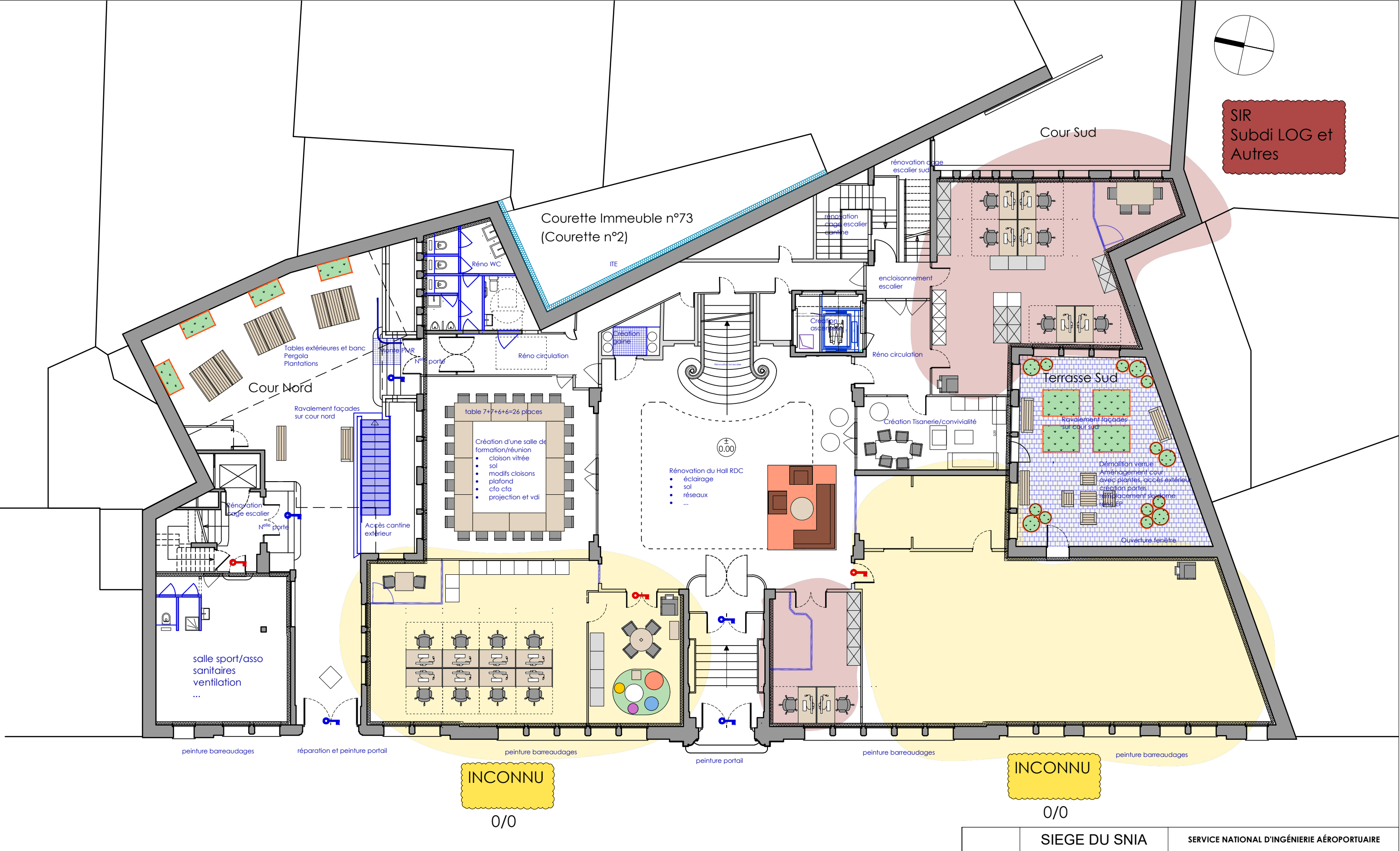
Référence:


ESQ  
02\_ARCH

échelle: 1/150e  
format:A3

Indice	Date:	Etabli par:	Vérifié par:	Observations/Modification:
1	07/05/24	GDT	LPM	







**SIEGE DU SNIA**  
82 rue des Pyrénées 75020 Paris  
**REHABILITATION  
DU SIEGE**  
  
**ESQUISSE  
Plan Projet  
RDC**

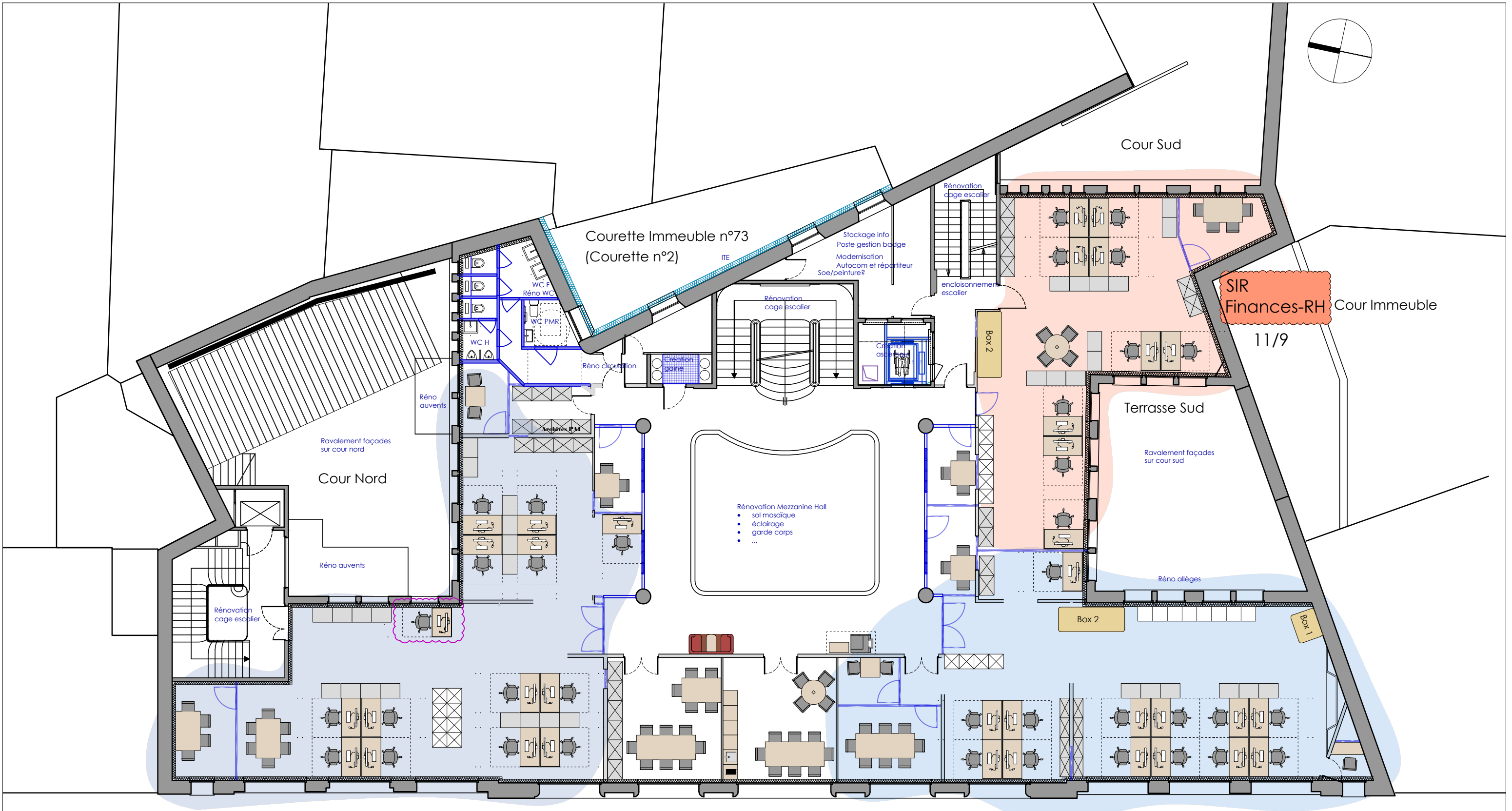
**SERVICE NATIONAL D'INGÉNIERIE AÉROPORTUAIRE**

**SNIA** - département ingénierie bâtiment  
82 rue des Pyrénées - 75970 - Paris cedex 20

**SNIA** - antenne de Paris  
82 rue des Pyrénées - 75970 - Paris cedex 20

Réf.	Indice	Echelle	Format	Date
<b>02</b>	1	1/150e	A3	22/04/25






MISSIONS

Missions : 15/12  
+ PEA : 1/1 (+ chef PEA en passage)  
= TOTAL : 16/13

Direction + SG

15/13

	<b>SIEGE DU SNIA</b> 82 rue des Pyrénées 75020 Paris				
	<b><u>REHABILITATION</u></b>				
	<b><u>DU SIEGE</u></b>				
	<b>ESQUISSE</b>				
<b>Plan Projet</b>					
<b>R+1</b>					
<b>SERVICE NATIONAL D'INGÉNIERIE AÉROPORTUAIRE</b>					
<b>SNIA</b> - département ingénierie bâtiment 82 rue des Pyrénées - 75970 - Paris cedex 20					
<b>SNIA</b> - antenne de Paris 82 rue des Pyrénées - 75970 - Paris cedex 20					
Réf.	Indice	Echelle	Format	Date	
<b>03</b>	1	1/150e	A3	22/04/25	

N.B. : à la date du 21/05/2025 :

Le plan du R+2 fait encore l'objet d'échanges entre les différentes entités.

N.B. : à la date du 21/05/2025 :

Le plan du R+2 fait encore l'objet d'échanges entre les différentes entités.



SNIA-N

SNIA-N

DIT

DIT



**SIEGE DU SNIA**  
82 rue des Pyrénées 75020 Paris

## REHABILITATION DU SIEGE

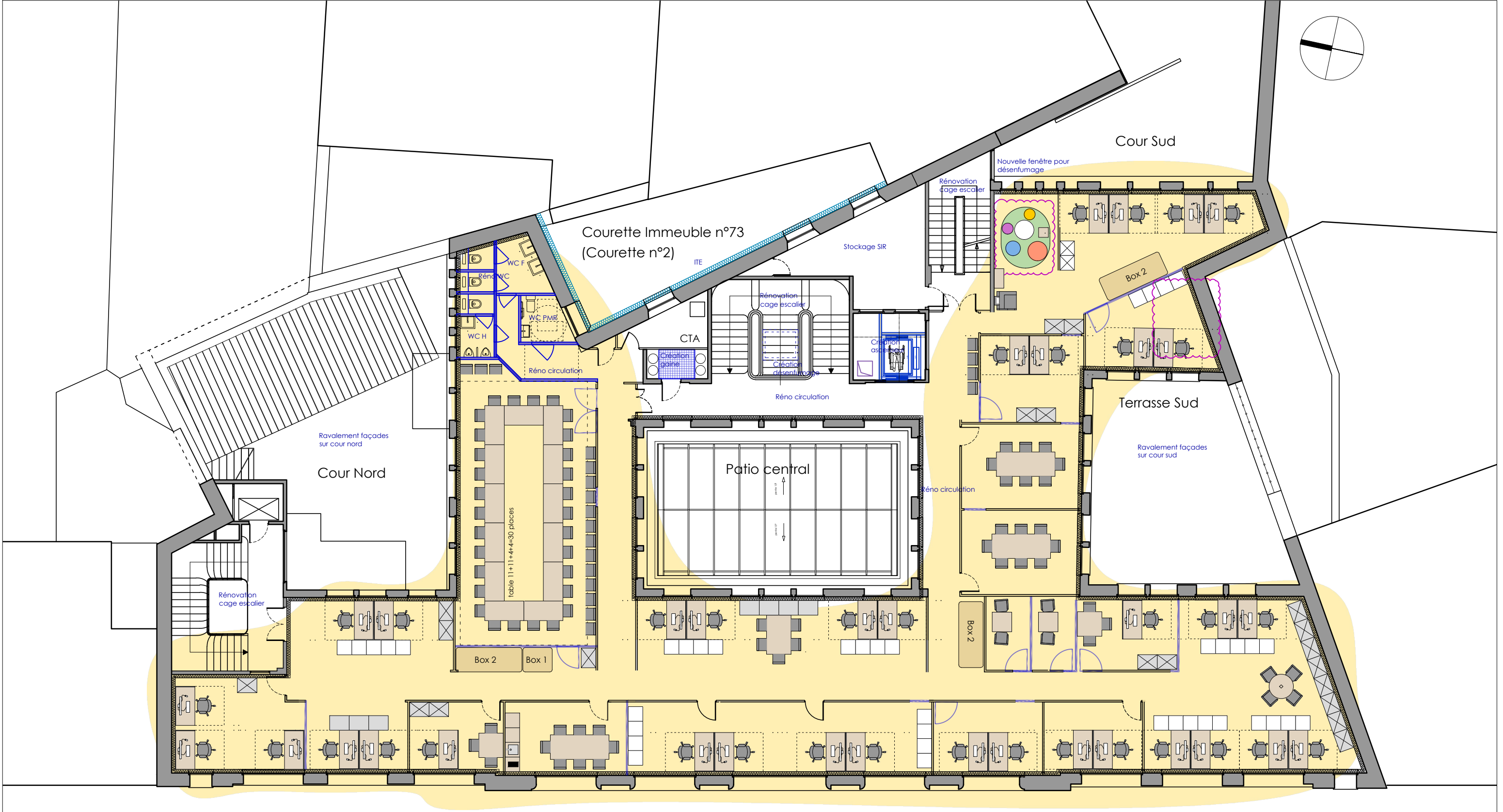
# ESQUISSE Plan Projet R+2

SERVICE NATIONAL D'INGÉNIERIE AÉROPORTUAIRE

**SNIA** - département ingénierie bâtiment  
82 rue des Pyrénées - 75970 - Paris cedex 20


**SNIA - antenne de Paris**  
82 rue des Pyrénées - 75970 - Paris cedex 20

Réf.	Indice	Echelle	Format	Date
<b>04</b>	1	1/150e	A3	22/04/25

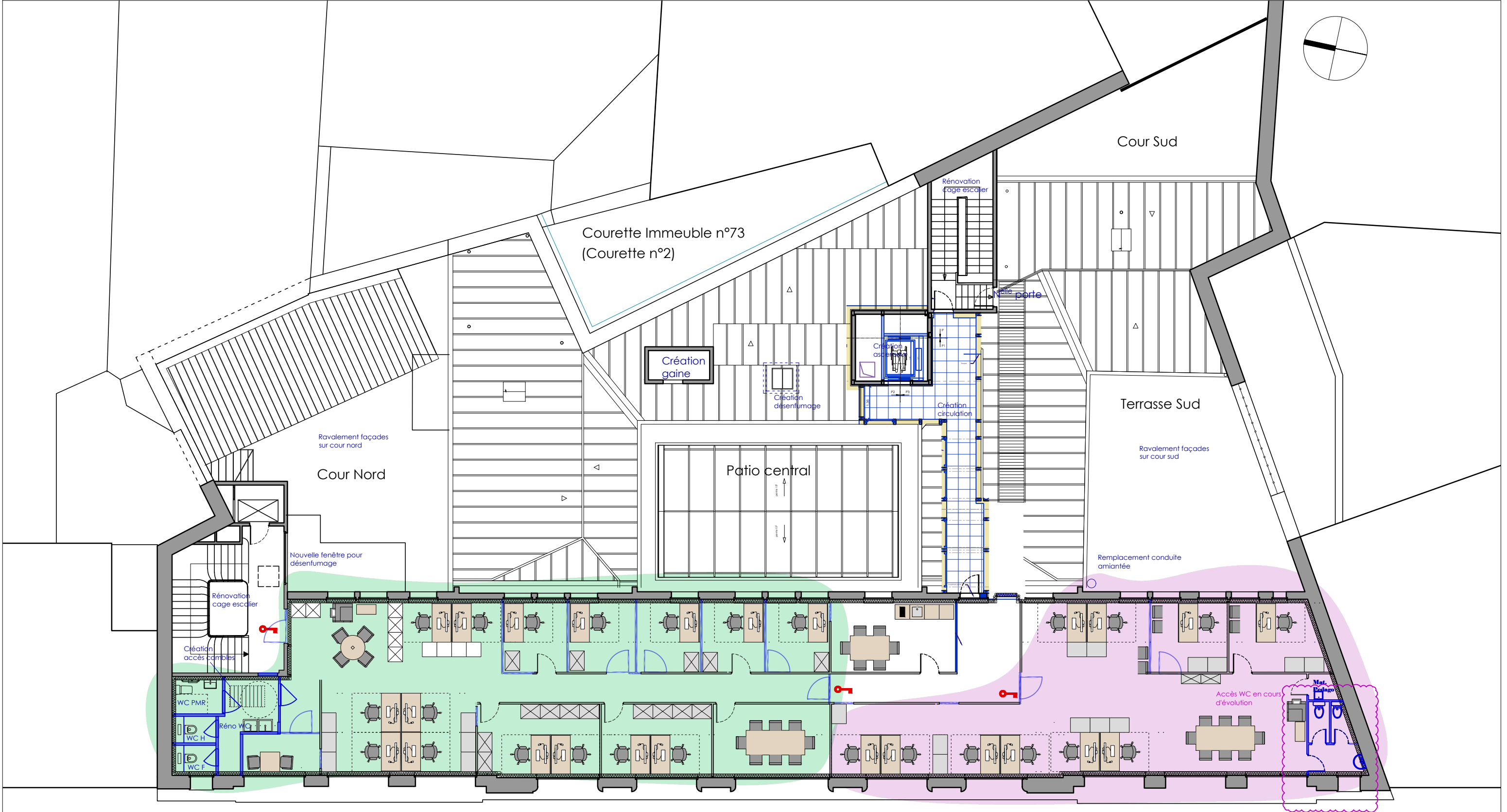


MEDIATEUR  
DES  
ENTREPRISES

50/35

	SIEGE DU SNIA 82 rue des Pyrénées 75020 Paris		SERVICE NATIONAL D'INGÉNIERIE AÉROPORTUAIRE		
	<b>REHABILITATION DU SIEGE</b>		SNIA - département ingénierie bâtiment 82 rue des Pyrénées - 75970 - Paris cedex 20		
	<b>ESQUISSE Plan Projet R+3</b>		SNIA - antenne de Paris 82 rue des Pyrénées - 75970 - Paris cedex 20		
Réf.	Indice	Echelle	Format	Date	
05	1	1/150e	A3	22/04/25	






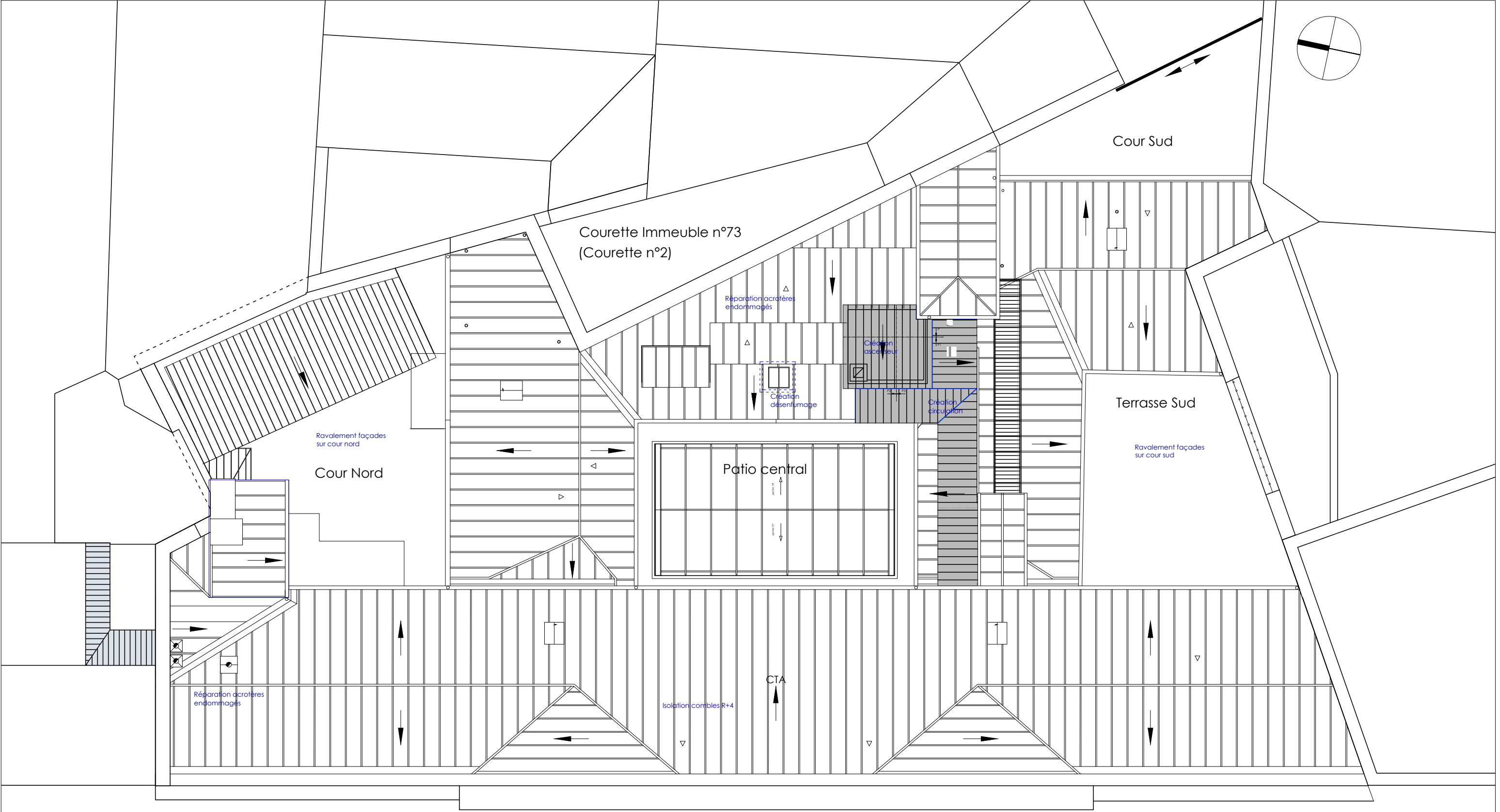
DSAC/MED



1+1+1+1+1 fixe et  
11/10

IEN

1+1+2 fixe et  
7/6

	<b>SIEGE DU SNIA</b> 82 rue des Pyrénées 75020 Paris		<b>SERVICE NATIONAL D'INGÉNIERIE AÉROPORTUAIRE</b>		
	<b>REHABILITATION DU SIEGE</b>		SNIA - département ingénierie bâtiment 82 rue des Pyrénées - 75970 - Paris cedex 20		
	<b>ESQUISSE Plan Projet R+4</b>		SNIA - antenne de Paris 82 rue des Pyrénées - 75970 - Paris cedex 20		
Réf.		Indice	Echelle	Format	Date
06		1	1/150e	A3	22/04/25





**SIEGE DU SNIA**  
82 rue des Pyrénées 75020 Paris

**REHABILITATION  
DU SIEGE**

**ESQUISSE  
Plan Projet  
Toiture**

**SERVICE NATIONAL D'INGÉNIERIE AÉROPORTUAIRE**

**SNIA** - département ingénierie bâtiment  
82 rue des Pyrénées - 75970 - Paris cedex 20

**SNIA** - antenne de Paris  
82 rue des Pyrénées - 75970 - Paris cedex 20

Réf.	Indice	Echelle	Format	Date
<b>07</b>	1	1/150e	A3	22/04/25